

# FAMIGLIA: CULLA DELLA VITA



A 150 anni dalla morte di Mamma Margherita

## CALENDARIO SALESIANO FAMIGLIA CULLA DELLA VITA

1	D	Maternità di Maria SS. - II di Natale s. Vincenzo M. Strambi
2	L	ss. Basilio e Gregorio Nazianzeno
3	M	ss. Nome di Gesù s. Genoveffa - s. Fiorenzo
4	M	s. Elisabetta Selon - b. Angela da Foligno
5	G	s. Amelia - s. Edoardo - s. Telesforo
6	V	Epifania del Signore s. Guerrino di Sion
7	S	s. Raimondo de Peñafort - s. Luciano Battesimo di Gesù
8	D	s. Severino
9	L	s. Giuliano
10	M	s. Aldo - s. Pietro Orseolo
11	M	s. Igino papa
12	G	s. Modesto - s. Antonio M. Pucci
13	V	s. Ilario
14	S	s. Felice da Nola - s. Bianca 2° del tempo ordinario
15	D	b. Luigi Variara ss. Mauro e Placido
16	L	s. Marcello I papa - s. Tiziano
17	M	s. Antonio abate
18	M	s. Prisca - s. Margherita d'Ungheria
19	G	s. Mario - s. Pia
20	V	s. Sebastiano - s. Fabiano
21	S	s. Agnese
22	D	3° del tempo ordinario b. Laura Vicuña s. Vincenzo Pallotta
23	L	s. Emerenziana - s. Ildelfonso
24	M	s. Francesco di Sales (Patrono giornalisti)
25	M	Conversione di san Paolo s. Demetrio
26	G	ss. Timoteo e Tito
27	V	s. Angela Merici
28	S	s. Tommaso d'Aquino
29	D	4° del tempo ordinario s. Valerio - s. Costanzo
30	L	b. Bronislaw Markiewicz s. Martina - b. Sebastiano Valfre
31	M	s. Giovanni Bosco

LA FAMIGLIA CRISTIANA.  
Il modello:  
la Sacra Famiglia.

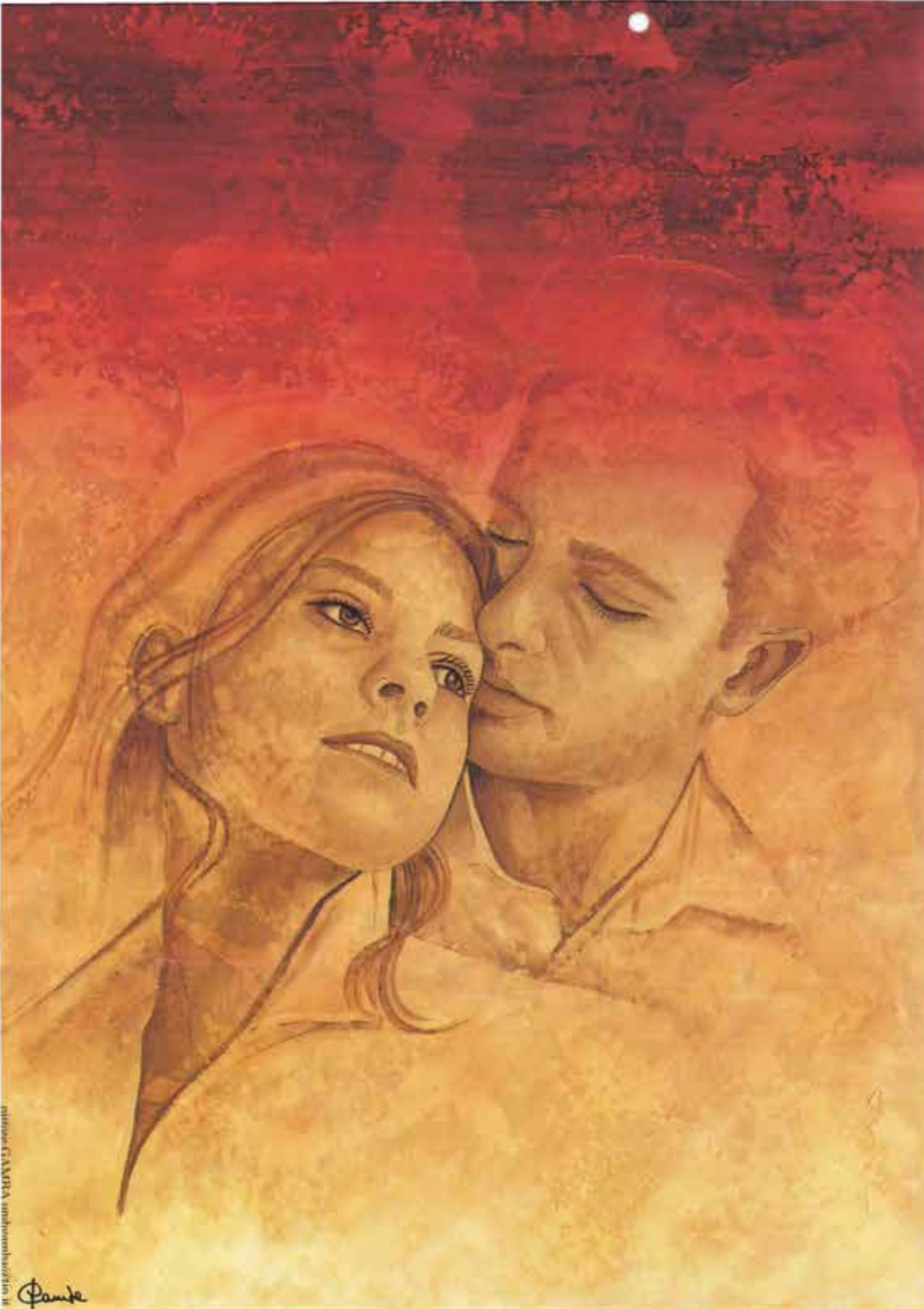
Nella Santa Famiglia di Nazareth troviamo il prototipo di ogni famiglia, l'amore più vero e sincero, l'unione più indissolubile, i doveri adempiuti fino al sacrificio, il lavoro condiviso con gioia, la pazienza che rafforza e vivifica.

# GEN NAIO



CALENDARIO  
SALESIANO  
FAMIGLIA CULLA DELLA VITA

1	M	s. Verdiana - s. Severo
2	G	Presentazione del Signore s. Caterina de' Ricci
3	V	s. Biagio - s. Oscar
4	S	s. Gilberto - s. Andrea Corsini
5	D	5 <sup>a</sup> del tempo ordinario s. Agata - s. Alice
6	L	s. Paolo Miki & c. - s. Dorotea
7	M	s. Eugenia - s. Riccardo re s. Teodoro - b. Pio IX
8	M	s. Giuseppina Bakhita S. Girolamo E.
9	G	s. Rinaldo - s. Apollonia b. Eusebia Palomino
10	V	s. Scolastica - s. Arnaldo
11	S	Madonna di Lourdes s. Pasquale I
12	D	8 <sup>a</sup> del tempo ordinario s. Eulalia - s. Damiano
13	L	s. Fosca - s. Maura
14	M	ss. Cirillo e Metodio (Patroni d'Europa) s. Valentino
15	M	ss. Faustino e Giovita
16	G	s. Giuliana b. Giuseppe Allamano
17	V	ss. 7 fondatori OSM - s. Marianna
18	S	s. Simeone - b. Angelico
19	D	7 <sup>a</sup> del tempo ordinario s. Corrado - s. Mansueto - b. Alvaro
20	L	s. Giordano - s. Eleuterio - S. Amata
21	M	s. Pier Damiani - s. Eleonora
22	M	Cattedra di s. Pietro s. Papia
23	G	s. Policarpo
24	V	s. Sergio - s. Adolfo
25	S	ss. Versiglia e Caravario s. Cesario
26	D	8 <sup>a</sup> del tempo ordinario s. Nestore - s. Margherita da Cortona
27	L	s. Gabriele dell'Addolorata
28	M	Carnevale s. Romano - s. Osvaldo



Artista: CAMILLA SANDRINI/ARTECOSTA.IT

Phante

LA FAMIGLIA CRISTIANA.  
L'amore:  
dal fidanzamento  
al matrimonio.

L'amore è un fuoco  
che consuma tutto ciò  
che non è luce.  
L'unica arma che ogni  
membro della famiglia  
ha per combattere  
ciò che è oscuro,  
ciò che intristisce,  
che frattura, è l'amore!

# FEBBRAIO





CALENDARIO  
SALESIANO  
FAMIGLIA CULLA DELLA VITA

Le Ceneri



LA FAMIGLIA CRISTIANA.  
I figli:  
frutti dell'amore.

Si è sempre figli  
di qualcuno  
(P. De Beaumarchais  
1732-1799).  
Qualcuno  
con un atto d'amore  
ci ha messi al mondo:  
siamo i frutti dell'albero  
dell'amore.

MAR  
ZO

1	M	s. Albino - s. Davide
2	G	s. Quinto - s. Prospero ss. Giovino e Basileo
3	V	s. Marino - s. Cunegonda imp.
4	S	s. Casimiro - s. Lucio papa
5	D	s. Adriano
6	L	s. Coletta - b. Agnese di Boemia ☺
7	M	ss. Perpetua e Felicita
8	M	s. Giovanni di Dio
9	G	s. Francesca Romana - s. Gregorio di N.
10	V	s. Dionigi ss. 40 martiri di Sebaste
11	S	s. Costantino re
12	D	s. Massimiliano - s. Luigi Orione
13	L	s. Rodrigo - s. Leandro - s. Patrizia
14	M	s. Matilde reg. ☺
15	M	b. Artemide Zatti s. Luisa de Marillac
16	G	s. Eriberto
17	V	s. Patrizio
18	S	s. Cirillo di Gerusalemme
19	D	s. Giuseppe
20	L	s. Claudia - s. Leonzio
21	M	s. Filemone
22	M	s. Lea - s. Benvenuto ☺
23	G	s. Turibio di Mongrovia
24	V	s. Romolo s. Caterina di Svezia
25	S	s. Umberto
26	D	s. Emanuele - s. Lucia Filippini
27	L	s. Alessandro s. Ruperto - s. Lidia
28	M	s. Sisto I
29	M	s. Secondo - b. Paola G. Costa ☺
30	G	s. Amedeo - s. Quirino
31	V	s. Beniamino - s. Amos



CALENDARIO  
SALESIANO  
FAMIGLIA CULLA DELLA VITA

1	S	s. Ugo - s. Irene	
2	D	s. Francesco da Paola	5ª di Quaresima
3	L	s. Riccardo	
4	M	s. Isidoro	
5	M	s. Vincenzo F. - s. Rina	☺
6	G	s. Celestino I - s. Giuliana di Cornillon	
7	V	s. G.B. de la Salle - s. Ermanno	
8	S	s. Giulia s. Walter - s. Gualtiero	
9	D	s. Maria di Cleofa - s. Ilda	Le Palme
10	L	s. Terenzio	
11	M	s. Stanislao - b. Elena Guerra	
12	M	s. Giulio I Papa - s. Zeno	
13	G	s. Martino	Cena del Signore ☺
14	V	ss. Tiburzio e Valeriano - s. Ezechiele	Passione del Signore
15	S	s. Annibale - s. Cesare	Veglia Pasquale
16	D	s. Benedetto Labre s. Bernadetta - s. Ciriaco	Pasqua 
17	L	s. Roberto - s. Wanda	Lunedì dell'Angelo
18	M	s. Galdino - s. Amadio	
19	M	s. Emma di Gurk	
20	G	s. Adalgisa - s. Sara s. Agnese di Montepulciano	
21	V	s. Anselmo	☺
22	S	s. M. Gabriella Sagheddu - s. Leonida	
23	D	s. Giorgio - s. Adalberto	2ª di Pasqua in Abbis
24	L	s. Onorio s. Fedele di Sigmaringa	
25	M	s. Marco evangelista	Festa nazionale
26	M	ss. Cleto e Marcellino	
27	G	s. Zita - b. Elisabetta Vendramini	☺
28	V	s. Pietro Chanel - s. L. M. Grignon da Montfort - s. Gianna B. Molla	
29	S	s. Caterina da Siena (Patrona d'Italia)	
30	D	s. Pio V s. Giuseppe Cottolengo	3ª di Pasqua 



ritornello GEMMELLA virebipgamburini.it

*Phanda*

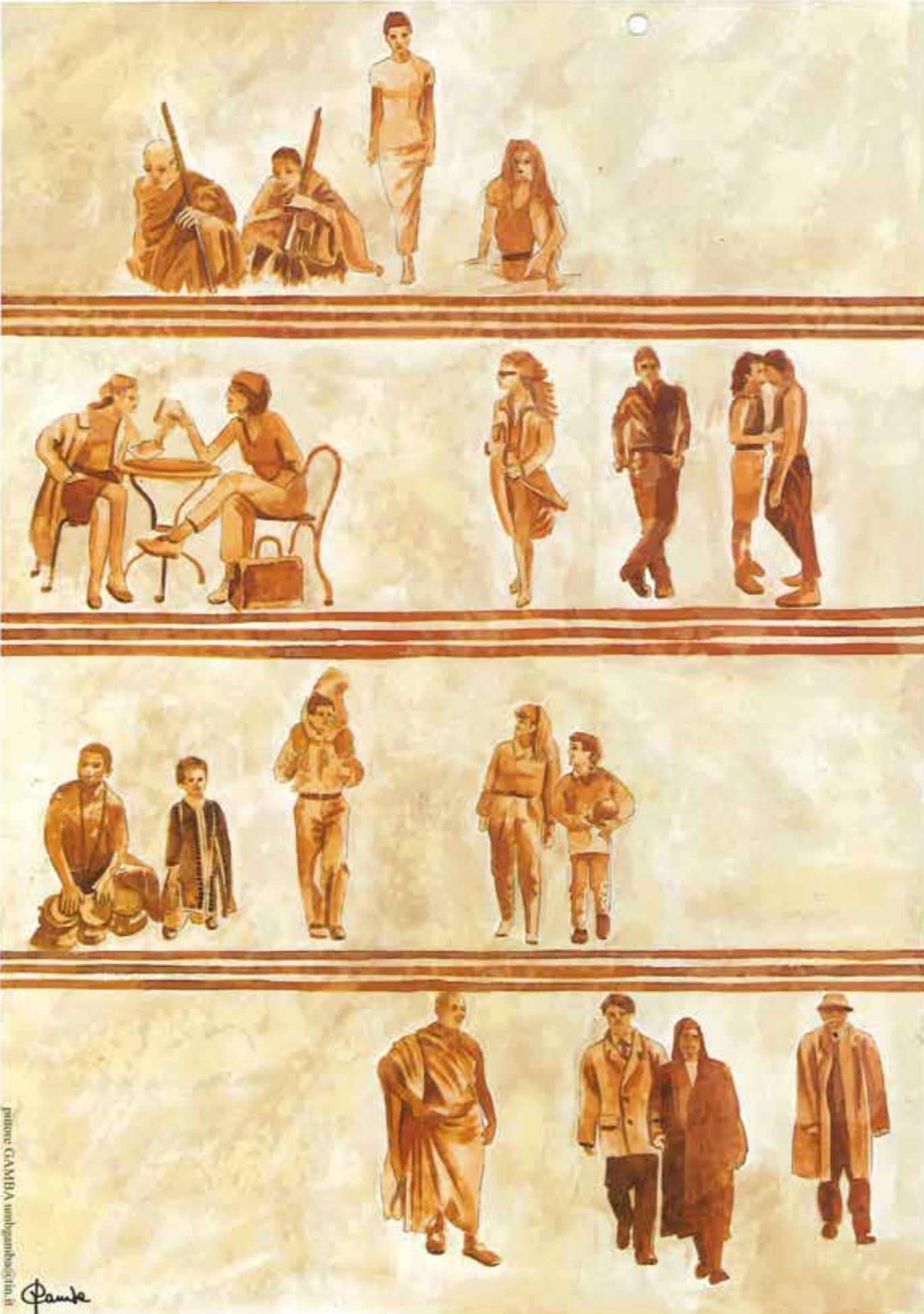
LA FAMIGLIA CRISTIANA.  
I nonni:  
gli antichi valori.

La loro saggezza  
e la loro esperienza  
sono un tesoro...  
Nell'esempio  
e nelle cure affettuose  
dei nonni, i nipoti trovano  
un compenso alle  
assenze, oggi tanto  
frequenti, per vari motivi  
dei genitori (Gio. Paolo II).

APRI  
LE



**CALENDARIO**  
**SALESIANO**  
**FAMIGLIA CULLA DELLA VITA**



1	L	s. Giuseppe artigiano s. Riccardo Pampuri
2	M	s. Atanasio
3	M	ss. Filippo e Giacomo s. Giovenale
4	G	s. Floriano - s. Ada
5	V	s. Gottardo - s. Irene - s. Leo ☽
6	S	s. Domenico Savio 
7	D	s. Flavia Domitilla <sup>4ª di Pasqua</sup> s. Flavio - b. Rosa Venerini
8	L	Madonna di Pompei s. Maddalena di Canossa
9	M	s. Emma - b. Niccolò Albergati
10	M	s. Antonino - s. Cataldo
11	G	s. Susanna - s. Ignazio da Laconi 
12	V	ss. Nereo e Achilleo - s. Pancrazio
13	S	☽ N.S. di Fatima  s. M. Domenica Mazzarello
14	D	<sup>5ª di Pasqua</sup> s. Mattia - s. Argentina
15	L	s. Torquato - s. Isidoro agricoltore
16	M	s. Gemma Galgani s. Ubaldo - s. Margherita da C.
17	M	s. Pasquale Baylon
18	G	s. Leonardo Murialdo s. Giovanni I
19	V	s. Celestino V - s. Ivo - S. Pietro C.
20	S	s. Bernardino da Siena b. Colomba da Rieti ☽
21	D	<sup>6ª di Pasqua</sup> s. Vittorio - s. Valente s. Cristoforo Magallanes & c.
22	L	s. Rita da Cascia - b. Luigi Palazzolo
23	M	s. Giovanni B. de Rossi s. Desiderio
24	M	<sup>Maria Ausiliatrice</sup>  s. Vincenzo di Lerino
25	G	s. Gregorio VII - s. Maddalena de' Pazzi
26	V	s. Filippo Neri
27	S	s. Agostino di Canterbury ☽ <sup>Ascensione</sup>
28	D	s. Emilio - s. Germano
29	L	s. Massimo da Verona
30	M	s. Giovanna d'Arco s. Giuseppe Marelli - s. Ferdinando
31	M	<sup>Visitazione</sup>  s. Silvano da Tolosa

pittore: CAMILLA MONTANARI  
 Pante

**LA FAMIGLIA CRISTIANA.**  
 I parenti:  
 la famiglia allargata.

Cugini, zii, nipoti...  
 attorno alla famiglia  
 esiste un mondo di  
 consanguinei non del  
 tutto valorizzato,  
 eppure indispensabile  
 nelle difficoltà,  
 nell'educazione,  
 nei rapporti sociali  
 e per la conoscenza  
 delle proprie radici.

**MAGGIO**



CALENDARIO  
SALESIANO  
FAMIGLIA CULLA DELLA VITA

1	G	s. Giustino - s. Annibale di Francia
2	V	Festa della Repubblica ss. Marcellino e Pietro
3	S	s. Clotilde - s. Carlo Lwanga & c. ☹
4	D	Pentecoste s. Francesco Caracciolo - s. Quirino
5	L	s. Bonifacio - s. Valeria
6	M	s. Norberto - s. Paolina
7	M	s. Antonio M. Gianelli - s. Roberto
8	G	s. Medardo - s. Pacifico - s. Sira
9	V	s. Efrem - b. Anna M. Taigi
10	S	s. Diana - s. Getulio - s. Massimo
11	D	SS. Trinità ☺ s. Barnaba
12	L	b. Józef Kowalski & c. 🇵🇱 s. Guido - s. Giovanni Bertoni
13	M	s. Antonio da Padova
14	M	ss. Rufino e Valerio - s. Eliseo
15	G	s. Vito - s. Germana Cousin
16	V	s. Aureliano - s. M. Teresa Scherer
17	S	s. Adolfo - s. Ranieri s. Gregorio Barbarigo
18	D	Corpus Domini ☞ s. Marina
19	L	s. Romualdo - ss. Gervasio e Protasio
20	M	s. Ettore
21	M	s. Luigi Gonzaga s. Raoul - s. Rodolfo
22	G	ss. Giovanni Fisher e Thomas More s. Paolino
23	V	s. Giuseppe Cafasso s. Lanfranco
24	S	s. Natività di Giovanni Battista Cuore Immacolato di Maria 🇵🇱 s. Fausto
25	D	12 <sup>a</sup> del tempo ordinario s. Guglielmo di Montevergine s. Massimo di Torino
26	L	ss. Giovanni e Paolo - s. Vigilio
27	M	s. Cirillo d'Alessandria
28	M	s. Ireneo - s. Marcella
29	G	ss. Pietro e Paolo
30	V	ss. Protomartiri Romani 🇵🇱

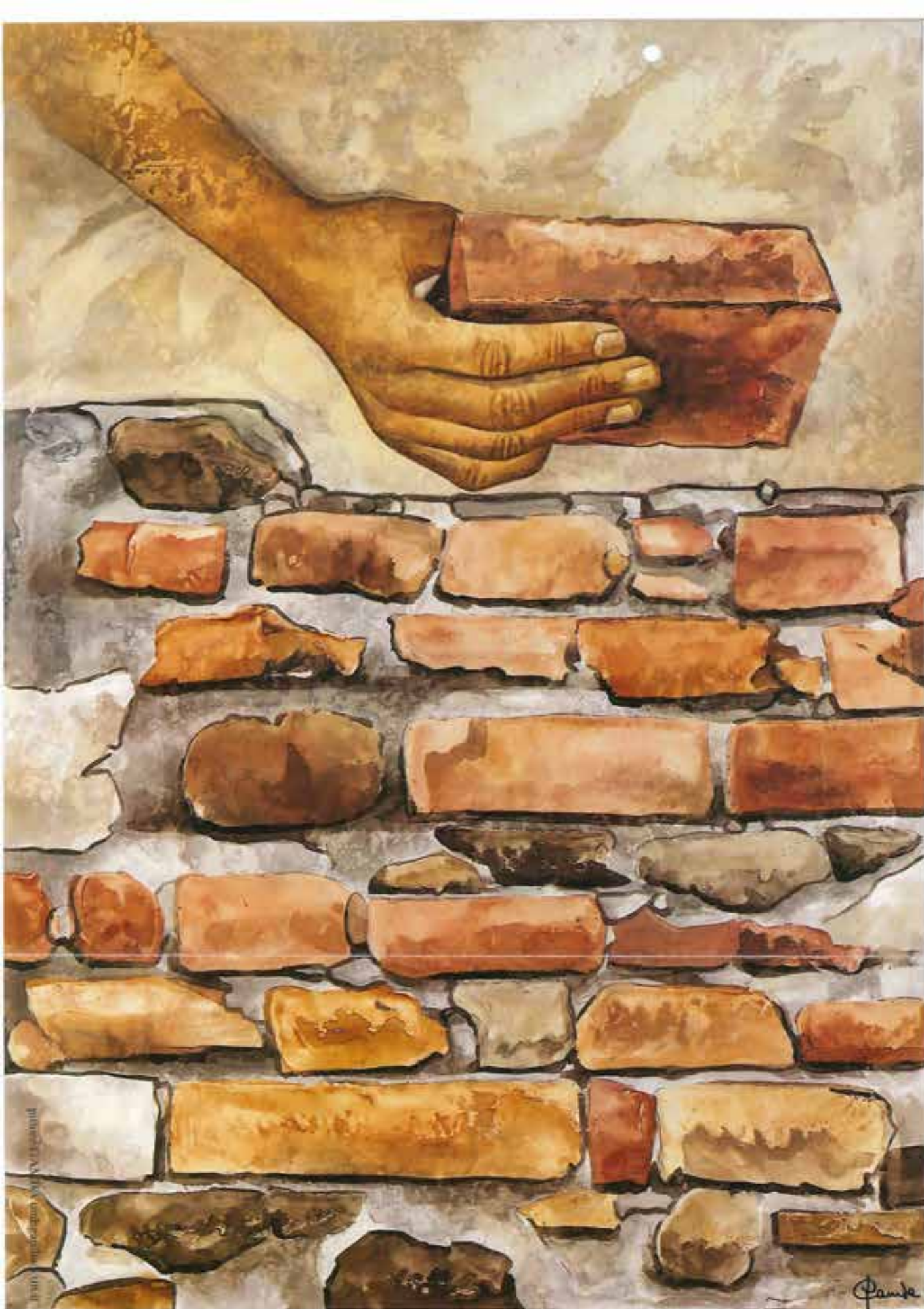


LA FAMIGLIA CRISTIANA.  
Gli amici:  
un aiuto essenziale.

Chi è un amico?  
Un altro io. (Zenone, V a.C.).  
Un amico fedele  
è protezione potente:  
chi l'ha trovato ha trovato  
un tesoro (Sir. 6,14).  
I veri amici vedono  
i tuoi errori e ti avvertono,  
i falsi amici  
vedono i tuoi errori  
e li fanno notare agli altri.

# GIUGNO





A 150 anni dalla morte di Mamma Margherita

**CALENDARIO**  
**SALESIANO**  
**FAMIGLIA CULLA DELLA VITA**

1	S	s. Ester - s. Aronne
2	D	13 <sup>o</sup> del tempo ordinario s. Ottone - s. Settimo - s. Urbano
3	L	s. Tommaso Apostolo
4	M	b. Pier Giorgio Frassati s. Elisabetta di Portogallo
5	M	s. Antonio M. Zaccaria - s. Filomena
6	G	s. Maria Goretti
7	V	b. Maria Romero s. Claudio
8	S	s. Adriano III - s. Guido d'Acqui
9	D	14 <sup>o</sup> del tempo ordinario s. Veronica Giuliani ss. Agostino Zhao Rong & c.
10	L	s. Emanuele ss. Rufina e Seconda
11	M	s. Olga s. Benedetto (Patrono d'Europa)
12	M	s. Giovanni Gualberto - s. Fortunato
13	G	s. Enrico imp. - s. Clelia Barbieri
14	V	s. Camillo del Lellis - s. Ciro
15	S	s. Bonaventura da B. s. Vladimiro di Kiev
16	D	15 <sup>o</sup> del tempo ordinario s. Carmelo s. Elvira Madonna del Carmelo
17	L	s. Alessio - s. Marcellina
18	M	s. Federico - s. Marina
19	M	s. Divo - s. Macrina - s. Simmaco
20	G	s. Apollinare s. Elia - s. Aurelio di Cartagine
21	V	s. Lorenzo da Brindisi s. Prassede
22	S	s. M. Maddalena
23	D	16 <sup>o</sup> del tempo ordinario s. Brigida (Patrona d'Europa)
24	L	s. Cristina di Bolsena s. Charbel Makhlouf
25	M	s. Giacomo Apostolo - s. Cristoforo
26	M	ss. Gioacchino e Anna - s. Asia
27	G	s. Lilliana - s. Raimondo Zarfogni s. Pantaleone
28	V	ss. Nazario e Celso
29	S	s. Marta - s. Rufo
30	D	17 <sup>o</sup> del tempo ordinario s. Pier Crisologo - s. Donatella
31	L	s. Ignazio di Loyola s. Giustino de Jacobis

LA FAMIGLIA CRISTIANA.  
 Il lavoro:  
 necessità e rischi.

Il lavoro modera  
 ogni eccesso,  
 induce il bisogno,  
 il gusto dell'ordine;  
 dall'ordine materiale si  
 risale a quello morale,  
 quindi il lavoro  
 può considerarsi come  
 uno dei migliori ausiliari  
 dell'educazione (M. D'Azeglio).

**UGLIO**





A 150 anni dalla morte di Mamma Margherita

**CALENDARIO**  
**SALESIANO**  
**FAMIGLIA CULLA DELLA VITA**

1	M	s. Alfonso M. de' Liguori s. Vero - S. Bono
2	M	b. Augusto Czarotorski s. Eusebio di Vercelli - s. Pietro G.
3	G	s. Lidia - s. Aspreno
4	V	s. G.M. Vianney - s. Nicodemo
5	S	Madonna della Neve Dedic. s. Maria Maggiore s. Osvaldo
6	D	18 <sup>a</sup> del tempo ordinario Trasfigurazione del Signore s. Giusto
7	L	s. Domenico ss. Sisto II & c. - s. Gaetano da Thiene
8	M	s. Ciriaco
9	M	s. Romano s. Edit Stein - s. Fermo
10	G	s. Lorenzo
11	V	s. Chiara d'Assisi - s. Susanna
12	S	s. Ercolano s. G.F. Romana de Chantal
13	D	19 <sup>a</sup> del tempo ordinario s. Giovanni Berchmans ss. Ponziano e Ippolito
14	L	s. Massimiliano Kolbe - s. Alfredo
15	M	Ferragosto - Assunzione s. Tarcisio - s. Stanislao K.
16	M	s. Stefano d'Ungheria - s. Rocco
17	G	s. Giacinto - s. Alberto da Pontida
18	V	s. Elena imp. - s. Beatrice da Silva
19	S	s. Giovanni Eudes
20	D	20 <sup>a</sup> del tempo ordinario s. Bernardo di Chiaravalle
21	L	s. Pio X - s. Baldovino da Rieti B.M.V. Regina
22	M	s. Filippo Benizi
23	M	s. Rosa da Lima
24	G	s. Tolomeo s. Bartolomeo Apostolo
25	V	s. Ludovico s. Giuseppe Calasanzio - s. Luigi IX
26	S	s. Alessandro - s. Zefirino
27	D	21 <sup>a</sup> del tempo ordinario s. Monica - s. Cesario
28	L	s. Agostino - s. Ermete da Roma Martirio di s. G. Battista
29	M	s. Sabina
30	M	s. Gaudenzia - b. Idelfonso Schuster
31	G	s. Aristide s. Raimondo Nonnato

LA FAMIGLIA CRISTIANA.  
 La carità:  
 una forma  
 di evangelizzazione.

Quando fai la carità  
 non sappia la tua sinistra  
 ciò che fa la tua destra  
 (Mt. 6,3).  
 L'elemosina è sorella  
 della preghiera  
 (V. Hugo).  
 L'elemosina  
 non fa impoverire.

**AGOSTO**

Milano: GAMMA umberto@tin.it  
 Panda



A 150 anni dalla morte di Mamma Margherita

CALENDARIO  
SALESIANO  
FAMIGLIA CULLA DELLA VITA

1 V s. Egidio - s. Vittorio

2 S s. Elpidio - s. Massima

3 D <sup>22° del tempo ordinario</sup>  
s. Gregorio Magno - s. Marino

4 L s. Rosalia - s. Ida - s. Rosa da Viterbo

5 M s. Vittorino  
s. Urbano - s. Lorenzo Giustiniani

6 M s. Umberto ab.  
s. Zaccaria - s. Liberato

7 G s. Germana  
s. Grato di Aosta - s. Regina

8 V s. Sergio I  
Natività B.V. Maria

9 S s. Pietro Claver

10 D <sup>23° del tempo ordinario</sup>  
s. Nicola da Tolentino

11 L ss. Proto e Giacinto - s. Emiliano

12 M s. Silvino di Verona  
ss. Nome di Maria

13 M s. Giovanni Crisostomo - s. Maurilio

14 G Esaltazione s. Croce  
s. Rossella

15 V s. Caterina da Genova  
Madonna Addolorata

16 S s. Cornelio e Cipriano - s. Eufemia

17 D <sup>24° del tempo ordinario</sup>  
s. Roberto Bellarmino

18 L s. Giuseppe da Copertino - s. Sofia

19 M s. Gennaro - s. Elio

20 M s. Andrea Kim & c. - s. Candida

21 G s. Matteo Apostolo - s. Giona

22 V b. Giuseppe Calasanz & c.  
s. Maurizio

23 S s. Pio da Pietralcina - s. Lino

24 D <sup>25° del tempo ordinario</sup>  
s. Pacifico B.V. della Mercede

25 L s. Nicola di Flüe  
s. Cleofa - s. Aurelia

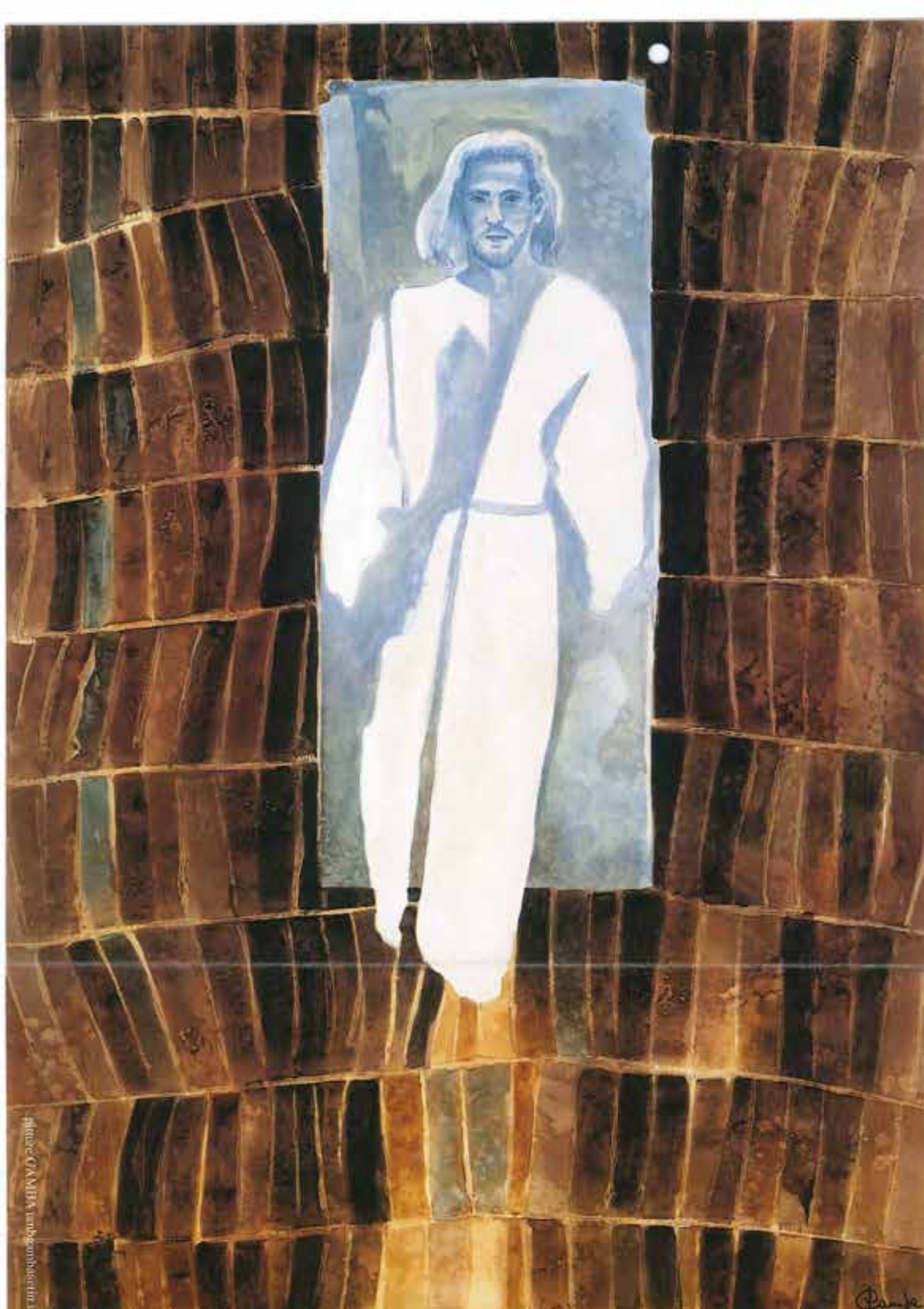
26 M ss. Cosma e Damiano - s. Nilo

27 M s. Vincenzo de' Paoli - s. Adolfo

28 G s. Venceslao  
ss. Lorenzo Ruiz & c.

29 V ss. Angeli Michele, Gabriele, Raffaele

30 S b. Federico Albert  
s. Girolamo di Stridone



LA FAMIGLIA CRISTIANA.  
Dio:  
il centro propulsore.

Parte del lavoro  
di redenzione  
del Cristo  
è la restaurazione  
dell'immagine di Dio  
all'interno  
della relazione  
matrimoniale  
(M. Carlson).

SETTEMBRE



CALENDARIO  
SALESIANO  
FAMIGLIA CULLA DELLA VITA

26° del tempo ordinario

1 **D** s. Teresa di Gesù Bambino

2 **L** ss. Angeli Custodi

3 **M** s. Gerardo di Brogne  
s. Edmondo di Scozia

4 **M** s. Francesco d'Assisi (Patrono d'Italia)  
s. Petronio

5 **G** s. Placido - b. Alberto Marvelli  
b. Bartolo Longo - s. M. Kowalska

6 **V** s. Bruno

7 **S** s. Giustina B.V. del Rosario

8 **D** s. Giovanni Calabria - s. Simeone 27° del tempo ordinario

9 **L** ss. Dionigi & c. - s. Giovanni Leonardi

10 **M** s. Francesco Borgia - s. Daniele

11 **M** s. Alessandro Sauli - s. Firmino

12 **G** s. Serafino - s. Amico  
b. Alexandrina M. da Costa

13 **V** s. Edoardo re

14 **S** s. Callisto I

15 **D** s. Teresa d'Avila - s. Ruggero 28° del tempo ordinario

16 **L** s. Edvige - s. Margherita Alacoque  
s. Gerardo Maiella

17 **M** s. Ignazio di A.  
s. Contardo F. - s. Rodolfo

18 **M** s. Luca ev. - s. Renato

19 **G** s. Paolo della Croce  
ss. Giovanni di Brébeuf & c.

20 **V** s. Bertilla Boscardin  
s. Irene - b. Contardo Ferrini

21 **S** s. Gaspare del Bufalo - s. Orsola

22 **D** s. Donato - s. Maria Salome 29° del tempo ordinario

23 **L** s. Giovanni da Capestrano - s. Manlio

24 **M** b. Luigi Guanella  
s. Antonio M. Claret

25 **M** s. Crispino  
s. Miniato - s. Gaudenzio

26 **G** s. Demetrio - s. Evaristo

27 **V** s. Delia - s. Fiorenzo

28 **S** ss. Simone e Giuda - s. Elio

29 **D** s. Ermelinda  
b. Michele Rua 30° del tempo ordinario

30 **L** s. Alfonso Rodriguez - s. Vittorio  
s. Germano

31 **M** s. Quintino  
s. Lucilla - s. Narciso



pittore: GAUGUIN umbroborini.it

LA FAMIGLIA CRISTIANA.

La crisi:  
quando le interrelazioni  
non funzionano più.

La crisi della famiglia  
è la crisi del mondo.  
Molte famiglie si  
rompono e vanno in  
pezzi ai nostri giorni: tutto  
il mondo sembra soffrire  
di questa malattia che  
è ben peggiore di un  
disastro naturale  
(Jung Chulbum).

OCTO  
BRE



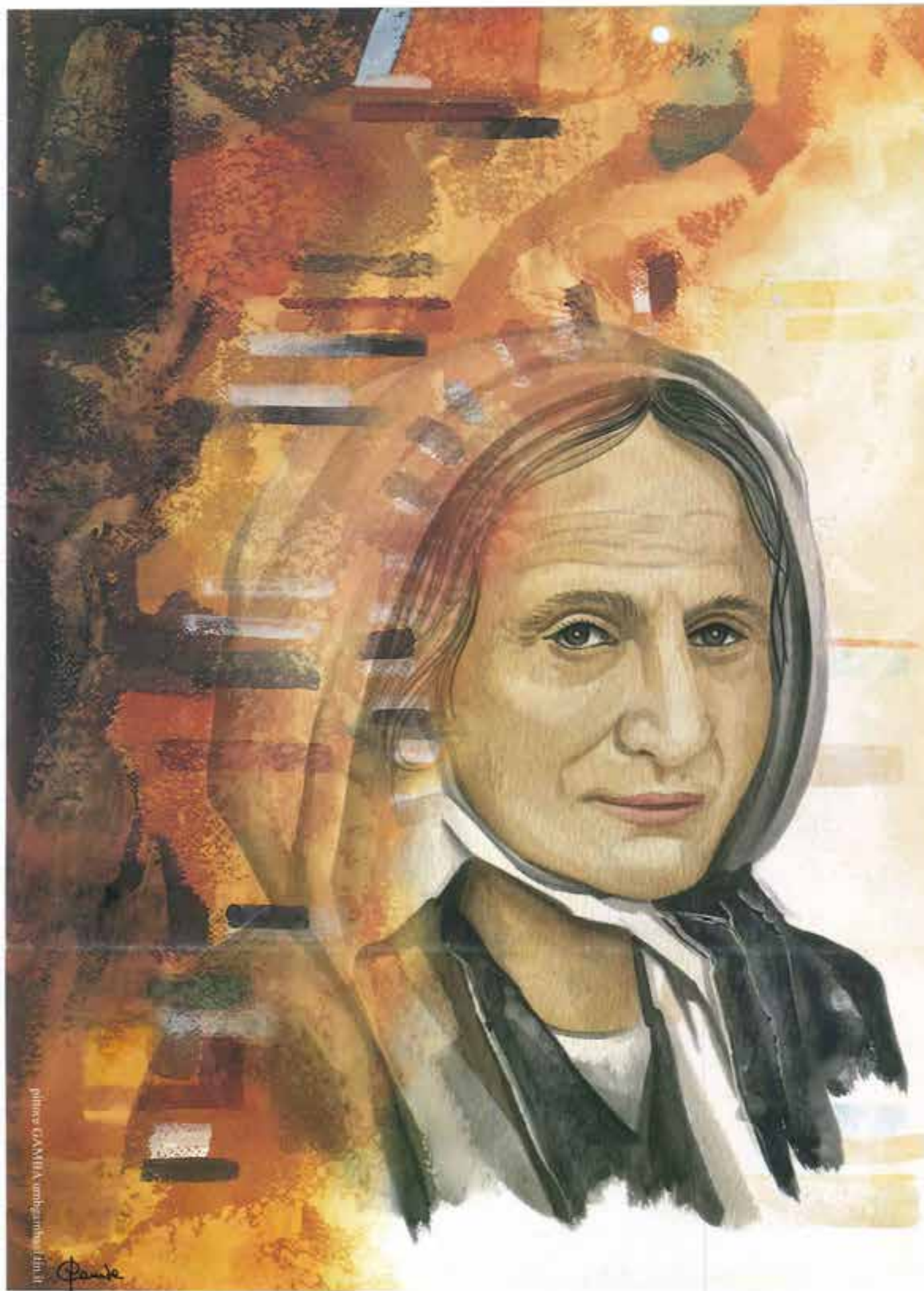




A 150 anni dalla morte di Mamma Margherita

CALENDARIO  
SALESIANO  
FAMIGLIA CULLA DELLA VITA

1	V	s. Eligio - s. Cassiano
2	S	s. Bibiana
3	D	s. Francesco Saverio - s. Ilaria <i>1ª di Avvento</i>
4	L	s. Giovanni Damasceno s. Barbara - s. Giovanni C.
5	M	b. Filippo Rinaldi s. Ada - s. Dalmazio
6	M	s. Nicola di Mira
7	G	s. Ambrogio - s. Maria G. Rossello
8	V	Immacolata Concezione
9	S	s. Siro
10	D	s. Melchide s. Eulalia <i>2ª di Avvento</i> Madonna di Loreto
11	L	s. Damaso I - s. Franco B.M.V. di Guadalupe
12	M	s. Juan Diego Giovanna F. Chantal
13	M	s. Lucia
14	G	s. Giovanni della Croce s. Venanzio Fortunato
15	V	s. Paola di Rosa - s. Carlo Steeb s. Valeriano
16	S	s. Adelaide - s. Albina s. Adone di Vienne
17	D	s. Lazzaro - s. Giovanni de Matha <i>3ª di Avvento</i>
18	L	s. Graziano
19	M	s. Fausta - s. Dario di N.
20	M	s. Liberato
21	G	s. Pietro Canisio
22	V	s. Francesca Cabrini - s. Demetrio
23	S	s. Giovanni da Katy
24	D	ss. Adele e Irma <i>4ª di Avvento</i>
25	L	s. Eugenia di Roma <i>Natale del Signore</i>
26	M	s. Stefano Protomartire
27	M	s. Giovanni Evangelista
28	G	ss. Innocenti martiri
29	V	s. Tommaso Becket - s. Bonifacio
30	S	s. Eugenio - s. Savino di Assisi s. Famiglia
31	D	s. Silvestro



LA FAMIGLIA CRISTIANA.  
Il modello:  
Mamma Margherita.

Nella famiglia di Mamma Margherita, Dio, immenso e buono, era percepito come una presenza misteriosa e provvidente, adorata nello splendore delle notti stellate, nell'abbondanza dei beni della terra, e anche nei momenti di temporali devastatori (J. Aubry).

DI  
CEM  
BRE