

Codice scheda: ASC A4540388 (Microscheda: 3943B5/7)
Luogo e data: LA NAVARRE - 26/01/1895
Autore: RUA MICHELE
Destinatario: VESPIGNANI GIUSEPPE
Classificazione: Rua: Corrispondenza con Ispettori
Tipo documento e supporto: Corrispondenza in genere - Manoscritto
Autenticità: Firma autografa

Contenuto: Propone come Dir. di Bernal, Barracas e S.ta Catterina rispettivamente D. Gasparoli G., D. Bellingeri G. e D. Castiglia L. Gli raccomanda D. Rosmini G. Provveda un dir. al suo posto, dato che sarà Ispettore.

La Navarre, 26 gennaio 1895

Carissimo Don Vespignani

Ho ricevuto la tua lettera del 10 dicembre scorso e son persuaso che la partenza di Don Costamagna deve metterti un po' nello scompiglio. Non temere tuttavia. Maria Ausiliatrice e Don Bosco sono sempre pronti a venirci in aiuto. Speriamo dunque. Il punto principale su cui fai cadere e veramente è la causa di tutta la difficoltà si è la scarsezza del personale. Farò il possibile che insieme a Don Milano si uniscano alcuni preti e chierici per venirvi in aiuto. Altro non aspetto che da lista di Don Barberis per rendermi conto del personale che si potrà mettere a tua disposizione.

Per la casa di Bernal sarei d'avviso che la si aprisse senza pregiudizio di Santa Caterina. In Bernal si potrebbe mettere come direttore Don Gasparoli, in Barracas Don Bellingeri e Don Castiglia a Santa Catterina. Oppure Don Castiglia in Barracas e Don Bellingeri in Santa Catterina. Tuttavia la penultima combinazione mi sembra meno accettabile visto che vi sarebbe un doppio cambiamento.

Queste disposizioni poi non vorrei che tu le prendessi come definitive. Tu sei sul posto e in Domino disponi come credi meglio.

Provvedi inoltre a trovare un Direttore per succederti essendo tu destinato a rimpiazzare Don Costamagna in qualità di Ispettore.

In quanto poi a Don Rosmini abbi pazienza; ritenetelo costì e usate tutte le cure per ridurlo a stato migliore. Costì potrete fare lo stesso pel suo stato che potremmo farlo qui in Europa. Oltre alla spesa enorme

del viaggio non vi sarà alcun vantaggio per lui.

Per la noticella ad aggiungere al programma dei figli di Maria puoi aggiungerla tranquillamente; capisco che l'età per voi può anticiparsi.

Ancora un'osservazione sulla casa di Bernal. Sarei d'avviso che andassero colà gli ascritti che cominciano la filosofia ed un corso solo di figli di Maria affinché un piccolo numero di personale basti.

Confida sempre nella protezione della nostra buona mamma Maria Santissima mentre imploro su di te e di tutti i confratelli, suore e giovani le più elette benedizioni del Cielo.

Tuo affezionatissimo in Gesù e Maria

Sac. Michele Rua

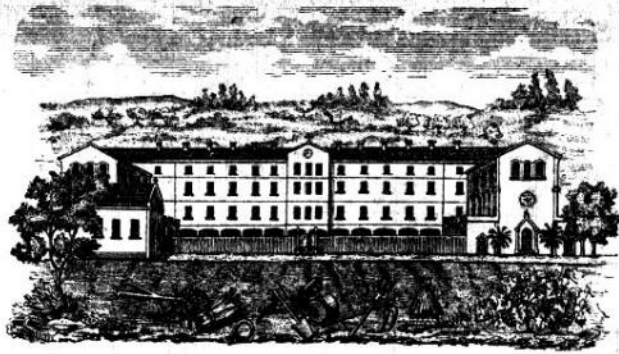
ORPHELINAT AGRICOLE

St JOSEPH

à LA NAVARRE

PAR LA CRAU D'HYÈRES

(VAR)



Le 26 Gennaio 1897

Carissimo D. Vespignani,

Ho ricevuto la tua lettera del 11 Dicembre scorso e son persuaso che ^{la partenza di D. Costamagna} ~~deve~~ ^{deve} metterti un po' nello scompiglio. Non temere tuttavia. Maria Ausiliatrice e D. Bosco son sempre pronti a venire in aiuto. Speriamo adunque. Il punto principale su cui fai cadere e veramente è la causa di tutta la difficoltà si è la scarsità del personale. Farò il possibile che ~~insieme~~ ^{insieme} a D. Milano si uniscano alcuni preti e chierici per venire in aiuto. Altro non aspetto che la lista di D. Barberis per rendermi conto del personale che si potrà mettere a tua disposizione.

3943 B 5

Per la casa di Bernal sarei d'avviso che la si aprisse senza pregiudizio di Santa Caterina. In Bernal si potrebbe mettere come direttore D. Sazzaroli, in Barracas D. Bellingeri e Don Castiglia a S. Caterina. Oppure D. Castiglia in Barracas e D. Bellingeri in S. Caterina. Tuttavia ^{la} ~~quest~~ ^{più} ultima combinazione mi sembra la meno accettabile visto che vi sarebbe un doppio cambiamento. Queste disposizioni poi non vorrei che tu le prendessi come definitive. Tu sei sul posto e in Domino disponi come credi meglio.

Provedi inoltre a trovare un Direttore per succederti essendo tu destinato a rimpiazzare D. Costamagna in qualità di Superiore.

In quanto poi a Don Formini abbi pazienza, ritienetelo costi e usate tutte le cure per ridurlo a stato migliore. Costi potete fare lo stesso per suo stato che potremmo fare qui in Europa. Oltre la spesa enorme del viaggio non vi sarà alcun ~~altro~~ vantaggio per lui.

3943 B 6

Per la noticella ad aggiungere al programma dei figli di Maria puoi aggiungerla tranquillamente; capisco che l'età per voi può intriparsi. Ancora un'osservazione sulla casa di Bernab. Varei d'avviso che andassero colà gli ascritti che cominciano la filosofia ed un corso solo di figli di Maria affinché un piccolo numero di personale basti.

Confida sempre nella protezione della nostra buona Mamma Maria H. mentre imploro su di te e di tutti i confratelli; more e giovani le più clette benedizioni del Cielo

Tuo aff. in Gesù e Maria
Sae Michele Aua

394387